



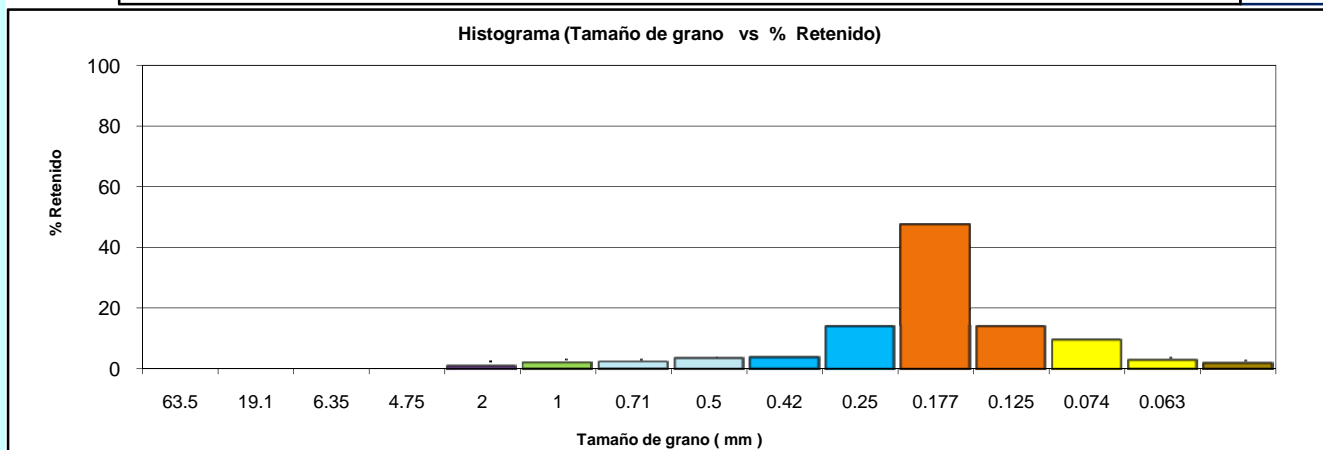
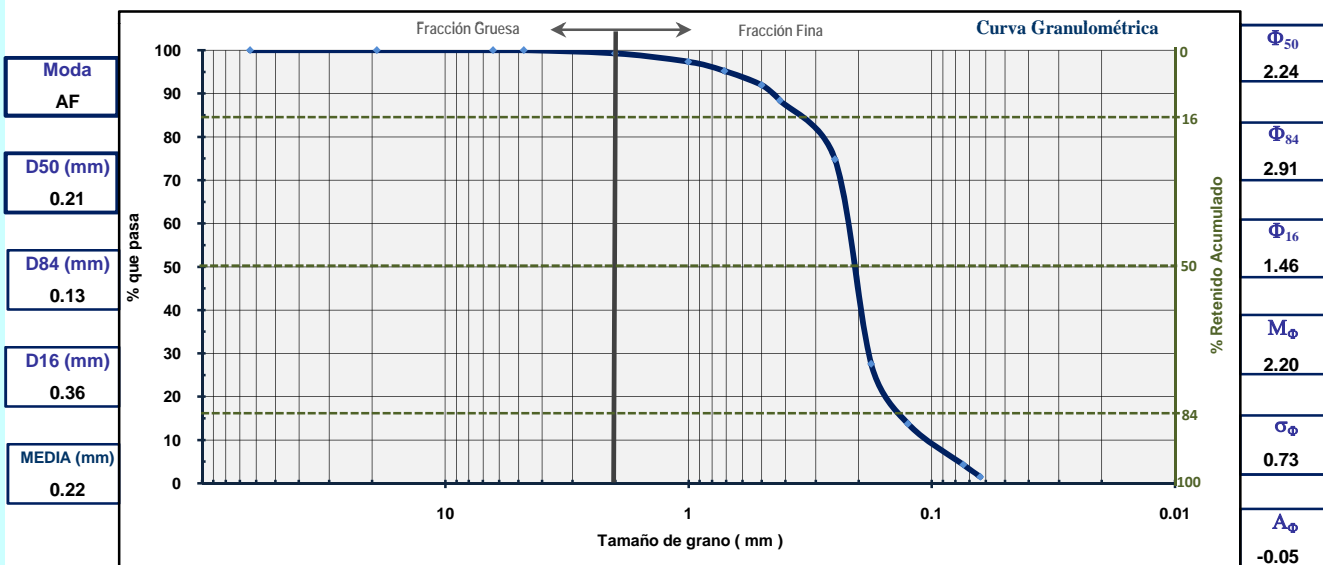
 <b>GOBIERNO DE ESPAÑA</b> MINISTERIO DE MEDIO AMBIENTE Y MEDIO RURAL Y MARINO		SECRETARÍA GENERAL DEL MAR DIRECCIÓN GENERAL DE SOSTENIBILIDAD DE LA COSTA Y DEL MAR	UTE:  Intecsa-Inarsa	 tecnocambiente	 GEOMYTA	Laboratorio  <b>GEOMYTA</b> Geofísica Mar y Tierra www.geomyta.es
<b>Proyecto:</b> Estudio Ecocartográfico del Litoral de las Islas de Menorca, Ibiza y Formentera. Ref.- 28-4811		<b>Ref. muestra:</b>	<b>IF-163</b>	<b>Profundidad (m):</b>	<b>3.60</b>	
		<b>Sistema de Referencia:</b>		<b>ED50</b>	<b>X= 347661</b>	
		<b>Proyección:</b>		<b>UTM (Huso 31)</b>	<b>Y= 4315008</b>	
<b>Isla(s):</b> Ibiza-Formentera		<b>Fecha:</b>	<b>2009</b>	<b>Peso inicial (gr):</b>	<b>100.00</b>	

#### ANÁLISIS FÍSICO-QUÍMICOS

Materia Orgánica (%)	REDOX (mV)	Metales Pesados (mg/kg)				
<b>24</b>	<b>-264</b>	Cadmio	Cobre	Mercurio	Plomo	Vanadio
		<b>0.14</b>	<b>&lt;2.5</b>	<b>&lt;0.25</b>	<b>3.6</b>	<b>126</b>

#### ANÁLISIS GRANULOMÉTRICOS

Proporción de materiales en la muestra (%).		Norma: ASTM (Escala Wentworth)					
Tamiz	Diámetro de grano (mm)	Peso retenido (Acumulado) (gr)	% retenido	% retenido (Acumulado)	% que pasa		
2.5"	63.5	0.00	0.00	0.00	100.00	Fracción gruesa	
3/4"	19.1	0.00	0.00	0.00	100.00		
1/4"	6.35	0.00	0.00	0.00	100.00		
Nº 4	4.75	0.00	0.00	0.00	100.00		
Nº10	2	0.73	0.73	0.73	99.27	Fracción fina	
Nº18	1	2.60	1.87	2.60	97.40		
Nº25	0.71	4.75	2.15	4.75	95.25		
Nº35	0.5	8.03	3.28	8.03	91.97		
Nº40	0.42	11.57	3.54	11.57	88.43		
Nº60	0.25	25.16	13.59	25.16	74.84		
Nº80	0.177	72.40	47.24	72.40	27.60		
Nº120	0.125	86.21	13.81	86.21	13.79		
Nº200	0.074	95.72	9.51	95.72	4.28		
Nº230	0.063	98.54	2.82	98.54	1.46		
	< 0.063	100.00	1.46	100.00			



<b>Bolos (B)</b>	<b>Arena muy gruesa (AMG)</b>	<b>Arena media (AM)</b>	<b>Arena muy fina (AMF)</b>
<b>Gravas (G)</b>	<b>Arena gruesa (AG)</b>	<b>Arena fina (AF)</b>	<b>Limo/Arcilla (F)</b>